



Statens vegvesen

Vegvesenets bidrag til apps4norge

Jan Kristian Jensen

jan.kristian.jensen@vegvesen.no

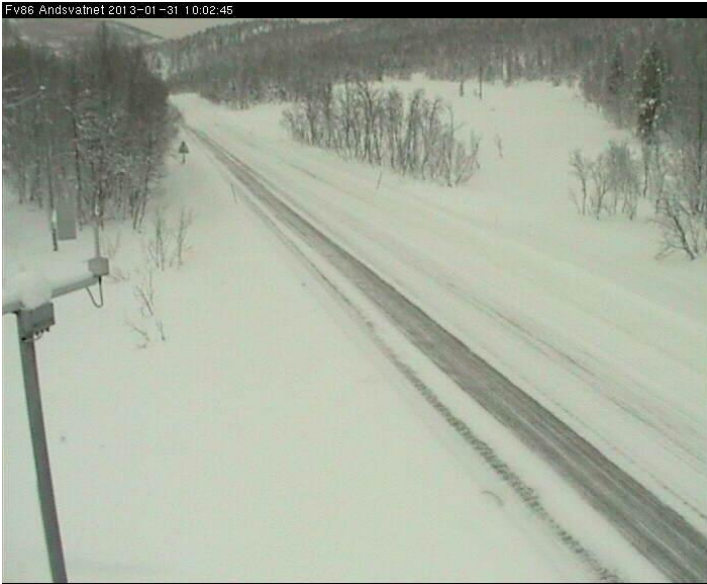
Seksjon for NVDB og Geodata

Statens vegvesen/Vegdirektoratet

Vegvesenet på data.norge.no

- ✦ <http://data.norge.no/organization/statens-vegvesen>
- ✦ Webkamera
- ✦ API Ruteplantjeneste for bil
- ✦ Reisetider
- ✦ Bomstasjoner i Norge
- ✦ Trafikkmeldinger

267 webkamera fra vegene våre



HTTP/1.1 200 OK

Date: Thu, 31 Jan 2013 09:11:36 GMT

Server: Oracle-Application-Server-10g

Content-Length: 36956

Content-Disposition: filename=kamera.jpg

X-SVV-Expires: Thu, 31 Jan 2013 09:24:09 GMT

Content-Type: image/jpeg

Cache-Control: max-age=300

Expires: Thu, 31 Jan 2013 09:16:36 GMT

- ⤵ <http://webkamera.vegvesen.no/kamera?id=208417>
- ⤵ Hvordan sikre at du ikke viser et gammelt bilde?
 - Bruk datostempel (expires-tag)

API ruteplantjeneste

Tjenesten beregner opp til tre ulike reiseruter for bil mellom to punkter, evt med inntil åtte omkjøringspunkter.

Brukes av trafikkportalen

REST api

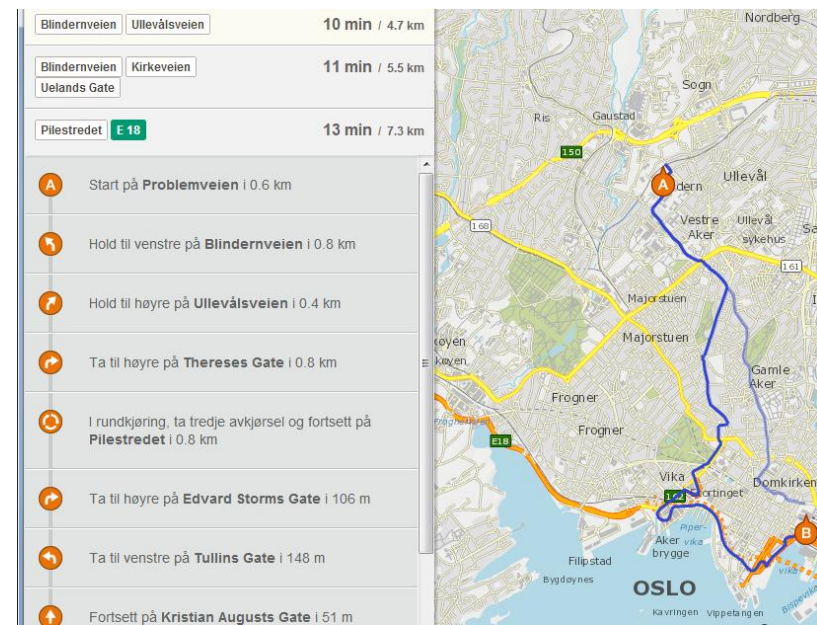
Noen problemer med tilgang (neste slide)

The screenshot displays a navigation interface with three route options and a map of Oslo. The route options are:

- Blindernveien, Ullevålsveien: 10 min / 4.7 km
- Blindernveien, Kirkeveien, Uelands Gate: 11 min / 5.5 km
- Pilestredet, E 18: 13 min / 7.3 km

The map shows the city of Oslo with various streets and landmarks. The routes are highlighted in yellow, blue, and orange. The starting point is marked with 'A' and the ending point with 'B'. The map includes labels for areas like Nordberg, Sogn, Ris, Gaustad, Ullevål, Vestre Aker, Majorstuen, Frogner, Vika, and Domkirken. Major roads like E 18 and E 150 are also visible.

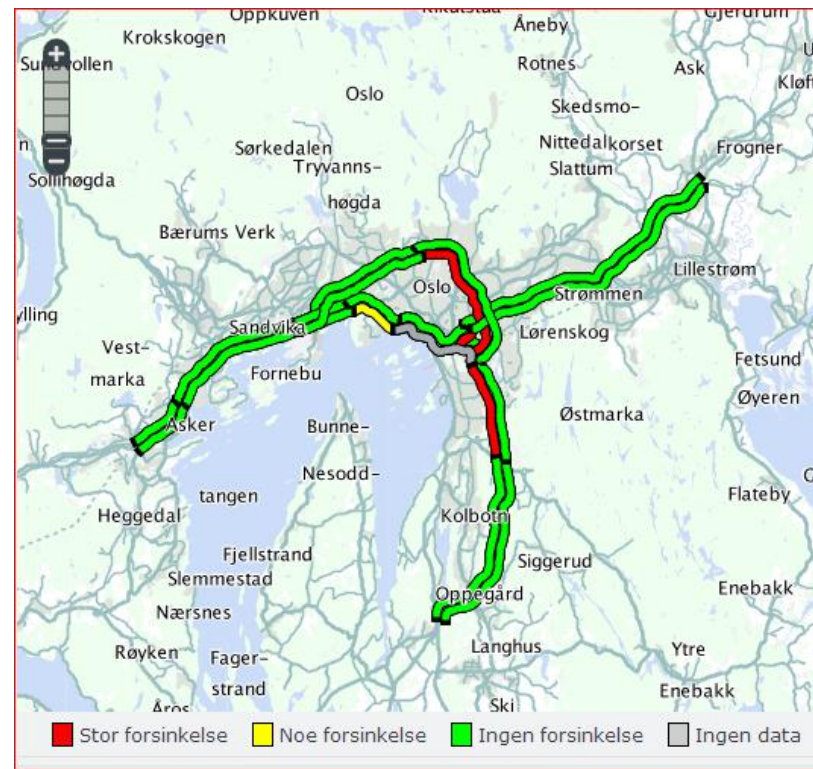
Problemer med API ruteplantjeneste



- Nye brukerID får ikke tilgang, vi feilsøker...
- Tjenesten (inntil videre) eksponert via XML gateway
 - Standard https autentisering
 - URL'er i dokumentasjon (ruteplan.vegvesen.no) må skrives om til xml-gatewayens adresse (svvxmlgwp.vegvesen.no:441)
- Infrastruktur skal forbedres, men ingen endringer underveis i apps4norge

Reisetider

- GML linestring – elementet er utfordring for noen
- Mangler metadata om koordinatsystem(EPSSG:25833)
- Geometri er forenklet. Dette gir «hakkete» opptegning på kart på fin skala



- ▾ Trafikkavvikling på utvalgte strekninger
 - Oslo: Asker – Skedsmo – Tusenfryd og Ring 3
 - Trondheim: Klett – Studentersamfundet
 - Tre XML feeds:
 - Strekninger med og uten geometri (tilnærmet statiske)
 - Sanntidsinformasjon, reisetid og tendens hvor hver delstrekning.

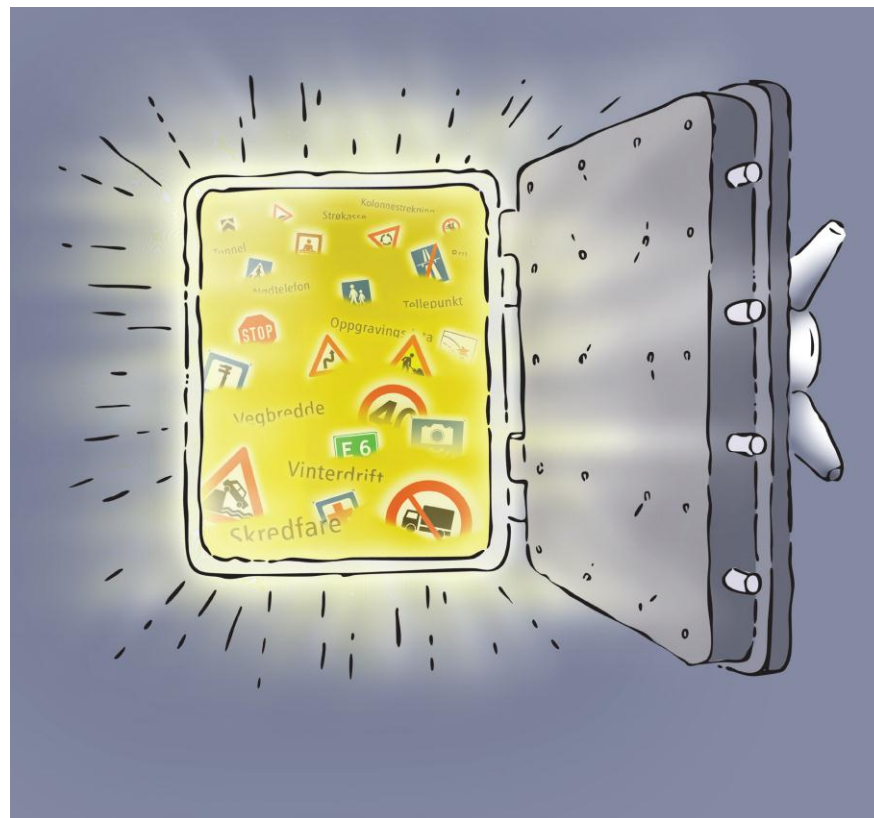
Bomstasjoner i Norge



- Søtt, lite datasett på Difis datahotell
- Egenskapsnavn forklart på <http://hotell.difi.no/api/xml/vegvesen/bomstasjoner/fields>
- Vi anbefaler å hente disse dataene fra REST api når det er lansert

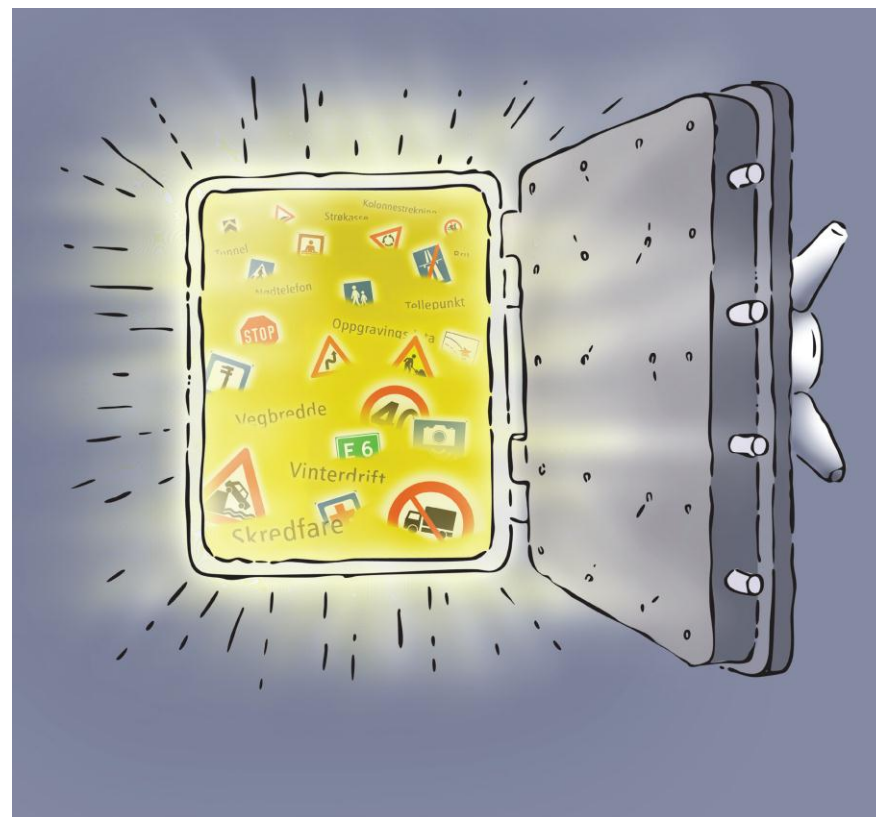
Kan vi delta på apps4norge med tjenester som ikke er lansert?

- ... vi tar sjangsen!
- Endelig avgjørelse om beta-lansering først i mars treffes 15/2
- Følg oss på <http://vegdata.no>

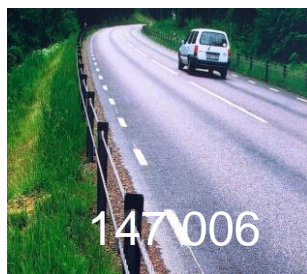


Med forbehold: I mars blir det fri tilgang til Nasjonal Vegdatabank!

- REST api for alle objekter langs vegnettet i NVDB
- Vi kan dessverre ikke gi tilgang for apps4norge før lanseringen
- Følg oss på <http://vegdata.no>



Hva er Nasjonal vegdatabank?



- Samlet oversikt over vegnettet og alt «langs vegen» i Norge
 - Skilt, vegnett, kumlokk, stikkrenner, vegsperringer, fartsgrenser, høydebegrensinger...
- Sentralt verktøy i drift og forvaltning av vegene våre



REST api mot Nasjonal vegdatabank



Datakatalog – innhold og struktur

<https://www.vegvesen.no/nvdb/api/datakatalog/>

Søkefunksjon

<https://www.vegvesen.no/nvdb/api/sok/>



Selve innholdet i banken

<https://www.vegvesen.no/nvdb/api/vegobjekter>
(NB! Ikke selve vegnettet)



Søkegrensesnitt for å finne vegreferanse

<https://www.vegvesen.no/nvdb/api/vegreferanse>

Formater: XML, JSON. Angi foretrukket MediaType i http header.



Forbehold

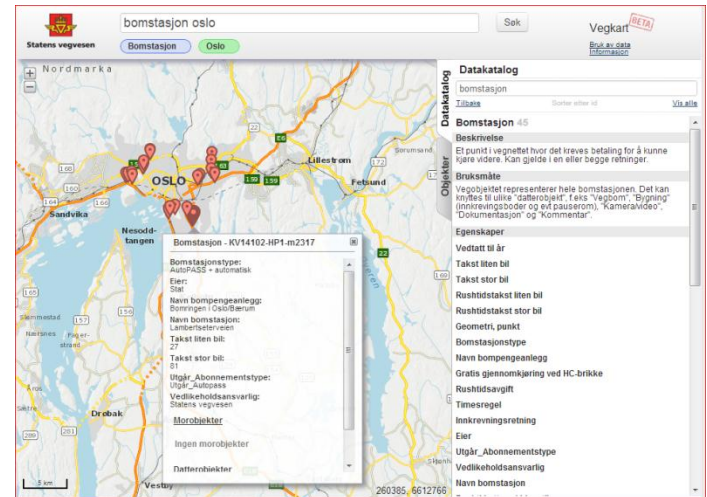
- ✓ Endelig beslutning om lanseringsdato tas 15/2
 - Vi er ganske trygge på at det blir lansert til starten av mars
- ✓ Beta-tjeneste, under utvikling
- ✓ Vegnett er ikke inkludert
 - Kun objekter langs vegen
- ✓ Noen få objekttyper eller egenskaper er skjermet
 - Personopplysninger
 - Fotobokser (trafikksikkerhet)
 - Noen objekttyper som kan bli unntatt pga store kvalitetsvariasjoner

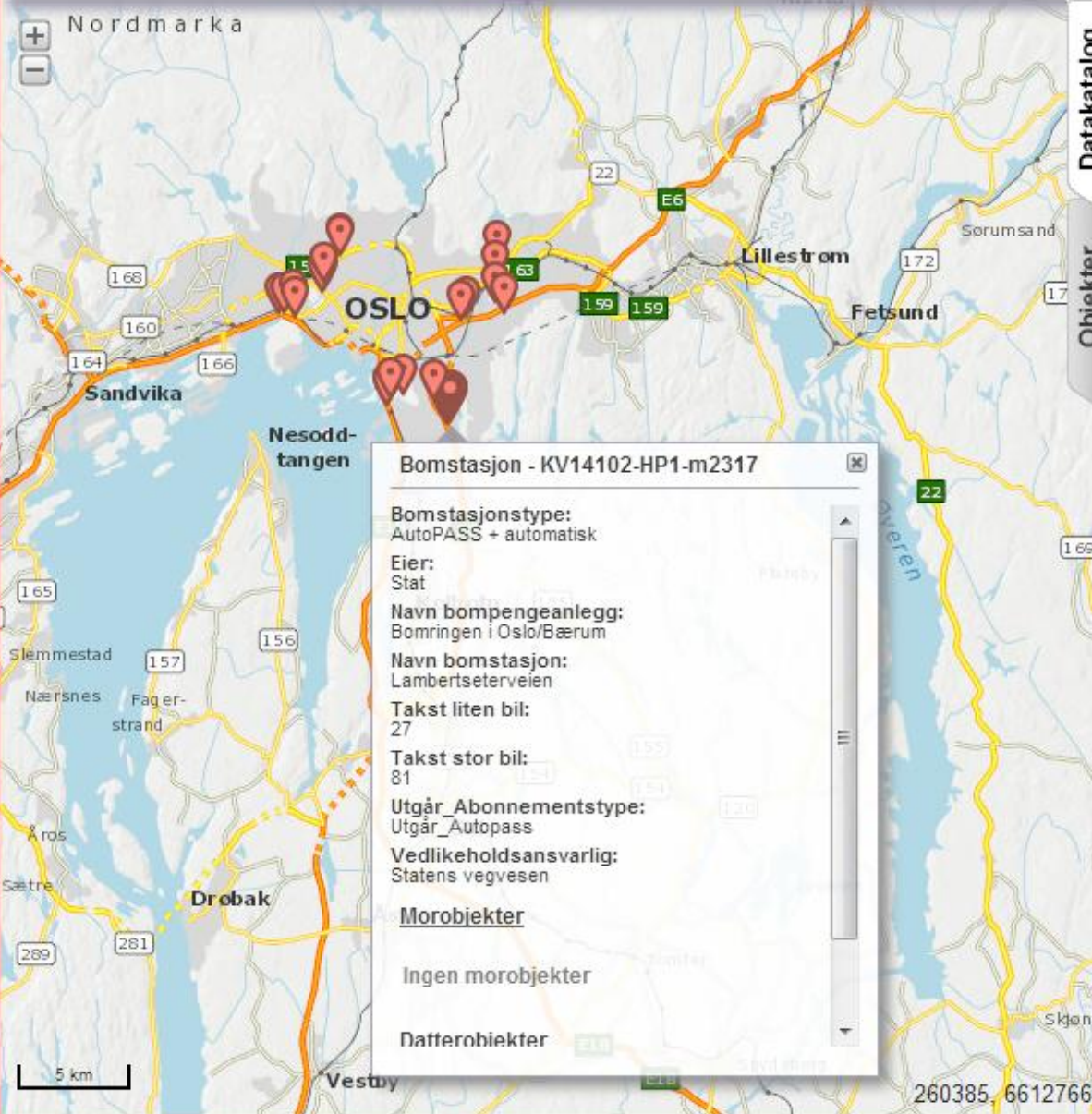


Samtidig lanserer vi vår nye webklient

<https://www.vegvesen.no/vegkart/vegkart/>

- Alt i vegkart hentes fra REST api
- Sannsynligvis det beste verktøyet for å granske innhold og struktur i REST api og NVDB
 - Viser både datakatalog og forekomster i samme grensesnitt.





Datakatalog

Datakatalog

bomstasjon

[Tilbake](#)

Sorter etter id

[Vis alle](#)

Bomstasjon 45

Beskrivelse

Et punkt i vegnettet hvor det kreves betaling for å kunne kjøre videre. Kan gjelde i en eller begge retninger.

Bruksmåte

Vegobjektet representerer hele bomstasjonen. Det kan knyttes til ulike "datterobjekt", f.eks "Vegbom", "Bygning" (innkrevingsboder og evt pauserom), "Kamera/video", "Dokumentasjon" og "Kommentar".

Egenskaper

Vedtatt til år

Takst liten bil

Takst stor bil

Rushtidstakst liten bil

Rushtidstakst stor bil

Geometri, punkt

Bomstasjonstype

Navn bompengeanlegg

Gratis gjennomkjøring ved HC-brikke

Rushtidsavgift

Timesregel

Innkrevningsretning

Eier

Utgår_Abonnementstype

Vedlikeholdsansvarlig

Navn bomstasjon

Klarer du ikke vente til starten av mars?

- Beklager, datoen er fastlåst
 - Vi gir heller ikke mer dokumentasjon på REST api før det
 - Etter lansering er vi svært samarbeidsvillige!
 - Lager gjerne et nytt treff for apps4norge hvis interessen er stor
- Vi har selvsagt informasjon om innhold, datakatalog etc
 - Datakatalogen (java applikasjon)
<http://kunder.runit.no/vegvesen/datakatalog/>
 - Bloggen vår: <http://vegdata.no>

Vær ditt ansvar bevisst, både som utvikler og bilfører!

- Husk at bilførere skal kjøre bil, ikke fikle med mobiltelefon - det kan ha katastrofale følger!
 - Bilkjøring er krevende, og det er viktig å følge med på det som skjer i trafikken. Mange ulykker skjer fordi føreren tar blikket bort fra vegen og trafikken.
- Vi tar ikke ansvaret hvis du får problemer på grunn av feil i dataene.