



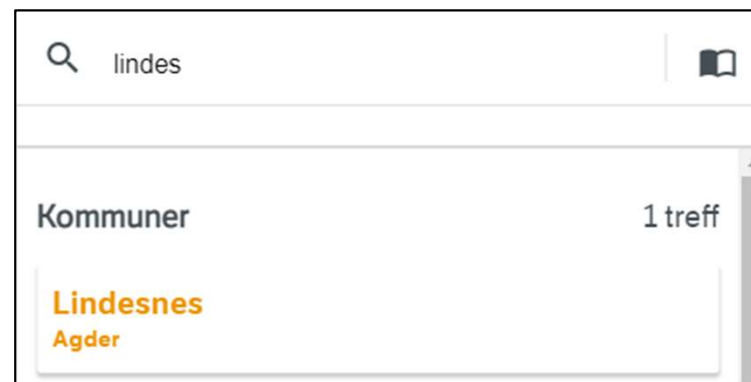
# Oppgave 1 Tegn Europa-, Riks- og Fylkesveger i et område

- Tegn alle veger i Lindesnes kommune
- Lag et kart som viser E, R, F veger
- Finn antall meter veg for E, R, F veger
- Lag et kart som viser Fase
- Last ned data til innlesing i Excel
- Se på forbindelsen mellom kart og tabell
- Finn vegsystemreferanse

## a. Tegn alle veger i Lindesnes kommune

Hvor:

- ✓ Velg Lindesnes kommune



# Oppgave 1 Tegn Europa-, Riks- og Fylkeveger et område, fortsettes

Hva:

- ✓ Klikk på Datakatalogen og skriv inn Vegsystem



- ✓ Klikk på vegsystem

- ✓ Klikk og gjør deg kjent med informasjon som kan knyttes til *Vegsystem*



- ✓ Utfør søket ved å klikke på knappen *Legg i søk*

# Oppgave 1 Tegn Europa-, Riks- og Fylkeveger et område, fortsettes

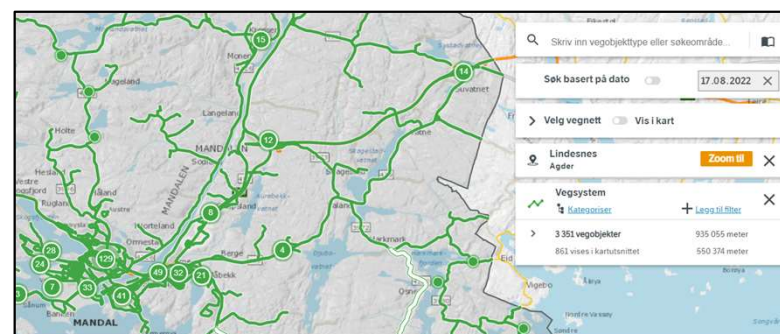
Alle veger i Lindesnes kommune:



- ✓ Zoom nærmere inn  
(Scroll eller shift+dra et rektangel)



Zoomer du nærmere vises stadig flere veger



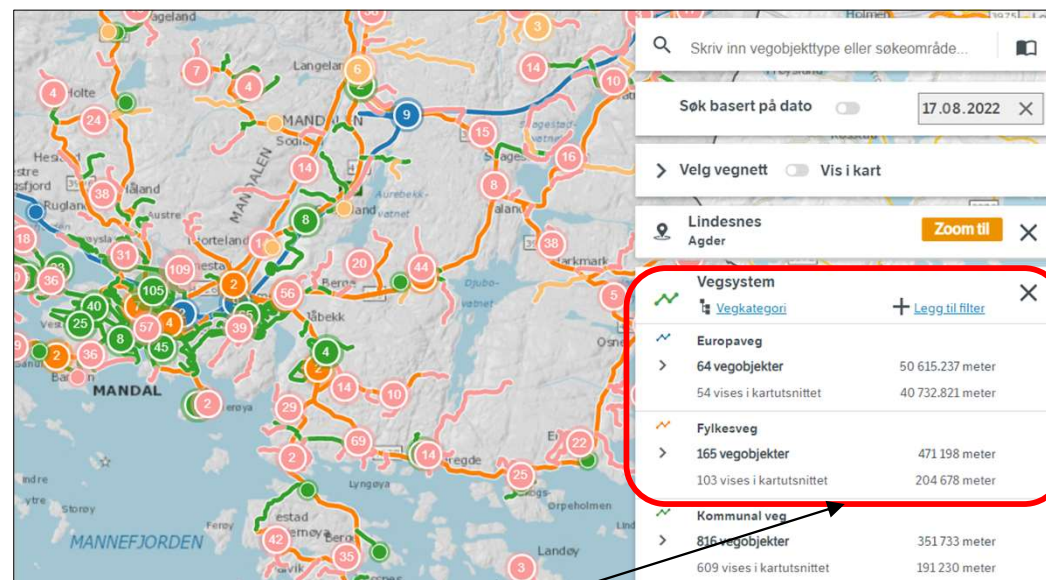
## b. Lag et kart som viser vegkategori, dvs. E, R, F, veger

- ✓ Trykk på Kategoriser
- ✓ Velg Vegkategori i nedtrekksmenyen



# Oppgave 1 Tegn Europa-, Riks- og Fylkeveger et område, fortsettes

Kart som viser vegkategori, dvs. E, R, F, veger:



## c. Finn antall meter veg for E, R, F veger

I tegnforklaringen ser du antall meter veg i Lindesnes kommune og i kartutsnittet

OBS! Du får nå vist alle Faser

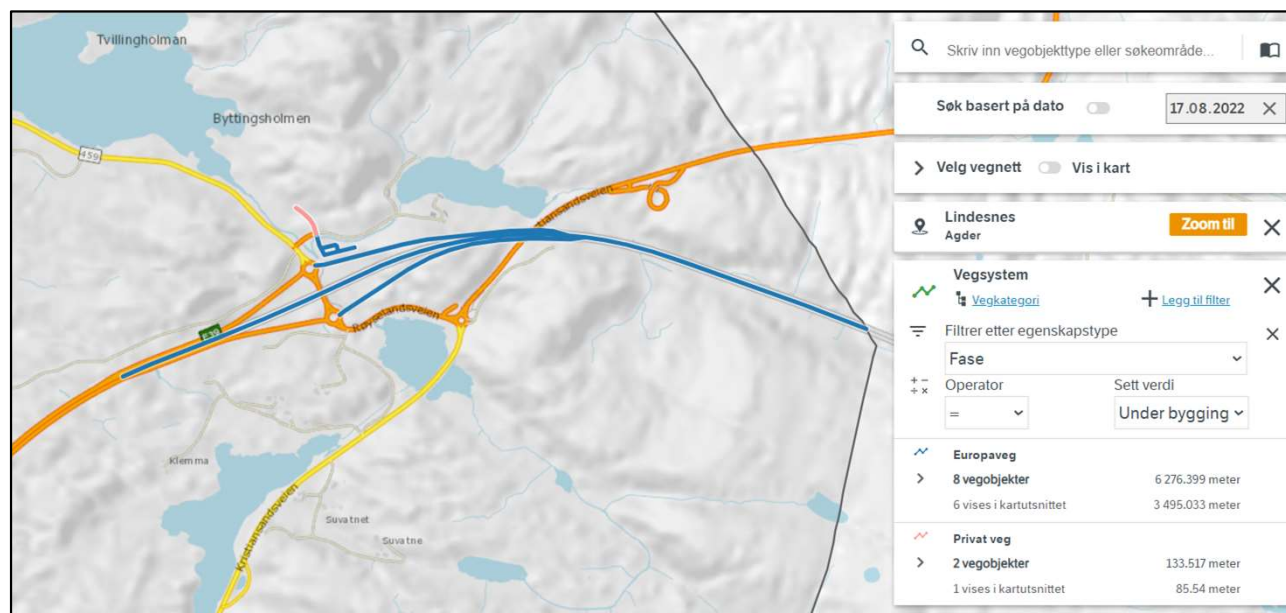
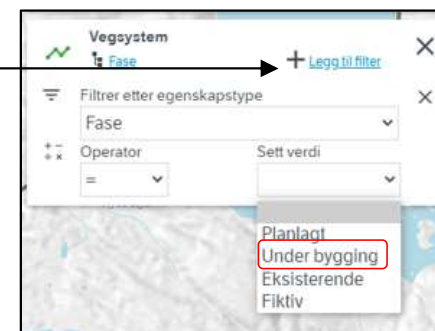
- 1) Planlagt
- 2) Under bygging
- 3) Eksisterende
- 4) Fiktiv



# Oppgave 1 Tegn Europa-, Riks- og Fylkeveger et område, fortsettes

## d. Lag et kart som viser Fase

- ✓ Legg til filter  
Fase=Under bygging





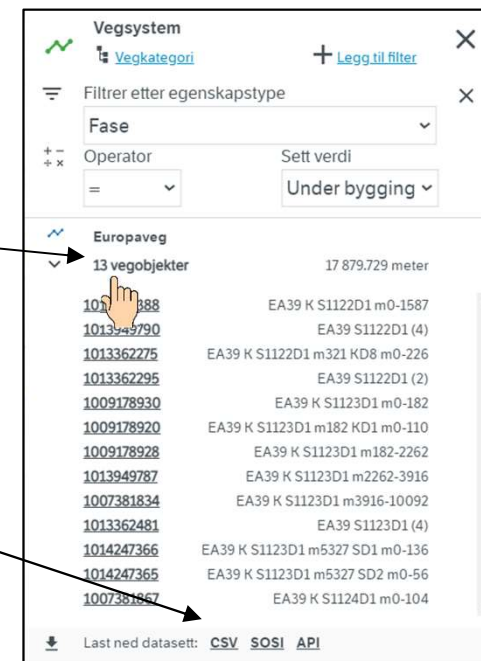
# Oppgave 1 Tegn Europa-, Riks- og Fylkeveger et område, fortsettes

## e. Last ned data til innlesing i Excel for Europaveg, under bygging

- ✓ Klikk på antall vegobjekter
- ✓ Last ned data til CSV fil

Dataene vises i Excel:

- ✓ Start Excel
- ✓ Importer den nedlastede fila til en tom arbeidsbok.  
(Se katalog Nedlastinger på din pc)



	A	B	C	D	E	F	G	H	K
1	VEGOBJEKT-TYPE-ID	VERSJON	FØRSTE FOR	STARTDATO	SLUTTDATO	SIST MODIFIS	KOMMUNE		
2	1007381834	915	1	1	18.03.2020		2021-03-08T	Lindesnes	
3	1007381834	915	1	0	18.03.2020		2021-03-08T	Lindesnes	
4	1007381834	915	1	0	18.03.2020		2021-03-08T	Lindesnes	
5	1007381834	915	1	0	18.03.2020		2021-03-08T	Lindesnes	



Les mer om dette på [Vegdata.no](http://Vegdata.no)



# Oppgave 1 Tegn Europa-, Riks- og Fylkeveger et område, fortsettes

## f. Se på forbindelse mellom kart og tabell

- ✓ Praktisk å zoome til et mindre område
- ✓ Klikk på antall objekter for Europaveg
- ✓ Velg en strekning
- ✓ Trykk på Zoom til

Europaveg	8 vegobjekter	6 276.399 meter
1014431741	EA39 K S1122D1 m0-1525	
1014431787	EA39 S1122D1 (2)	
1014432025	EA39 K S1123D1 m0-1236	
1014431888	EA39 S1123D1 (2)	
1014247366	EA39 K S1123D1 m627 SD1 m0-136	
1014247365	EA39 K S1123D1 m627 SD2 m0-56	
1007381867	EA39 K S1124D1 m0-104	
1014409835	EA39 K S1124D1 m104-746	

Last ned datasett: [CSV](#) [SOSI](#) [API](#)

Kommunal veg	9 vegobjekter	5 773.409 meter
Privat veg	3 vegobjekter	198.97 meter

Vegsystem

Vegsystemreferanser:  
> **EA39 S1122D1**

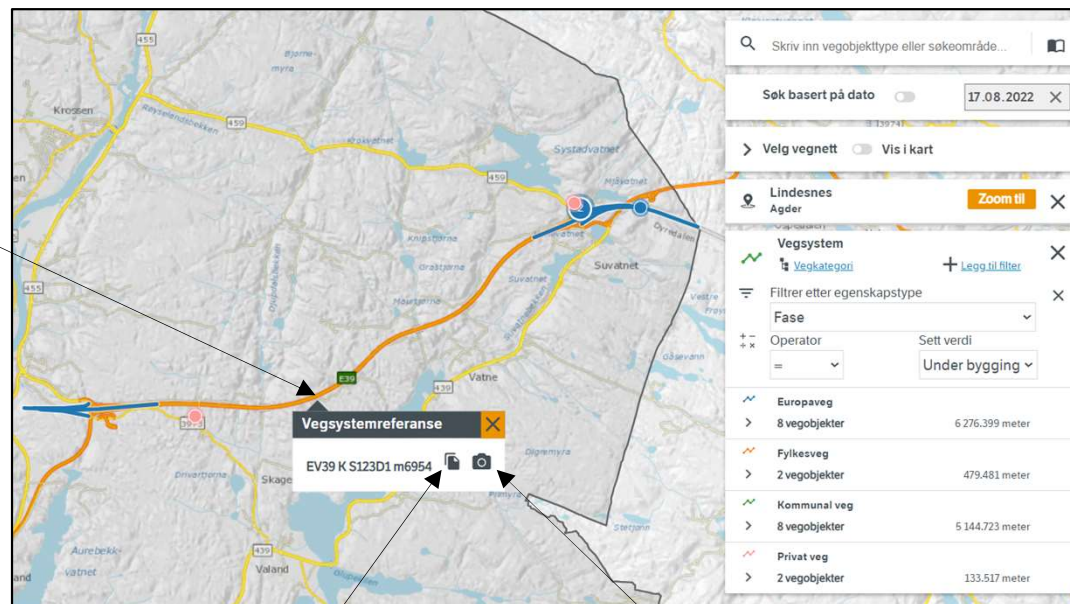
Vegkategori: Europaveg  
Fase: Under bygging  
Vegnummer: 39



# Oppgave 1 Tegn Europa-, Riks- og Fylkeveger et område, fortsettes

## g. Finn vegsystemreferanse:

- ✓ Zoom deg til et passende kartutsnitt, klikk på en veg og finn vegsystemreferanse



Du kan kopiere vegsystemreferansen til utklippstavle. Klikk her



Du kan se vegbilder. Klikk her

- ✓ Fjern alle søk før neste oppgave – trykk på logoen

