

Oppgave 17 Finn vedtaksdata i NVDB og Mime **For internt bruk i Statens vegvesen**

- Hent fram strekninger med fartsgrense 90 i Porsgrunn kommune.
- Hent skiltplater med Fartsgrense=90 km/t
- Finn vedtaksdokumentet i Mime ved bruk av vedtaksnummer lagret i NVDB
- Finn vedtaksdokumentet i Mime ved bruk av arkivnummeret lagret i NVDB

a. Hent fram fartsgrensestrekninger i Porsgrunn kommune

Hvor:

- ✓ Velg Porsgrunn kommune

Search results for 'porsgr':

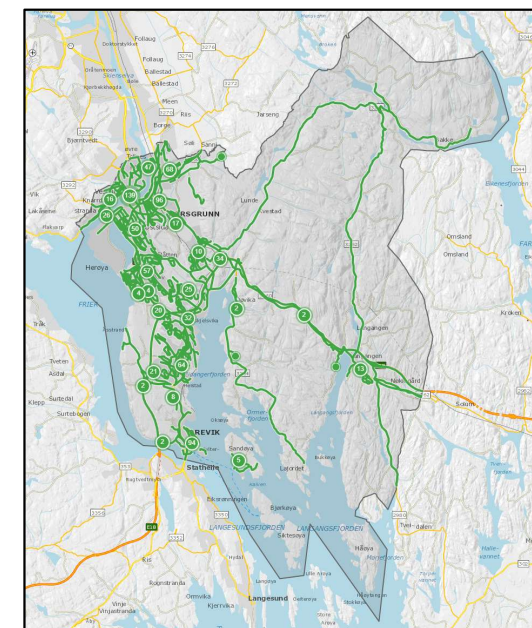
- 1 treff
- Porsgrunn
- Vestfold og Telemark

Hva:

- ✓ Hent fartsgrense

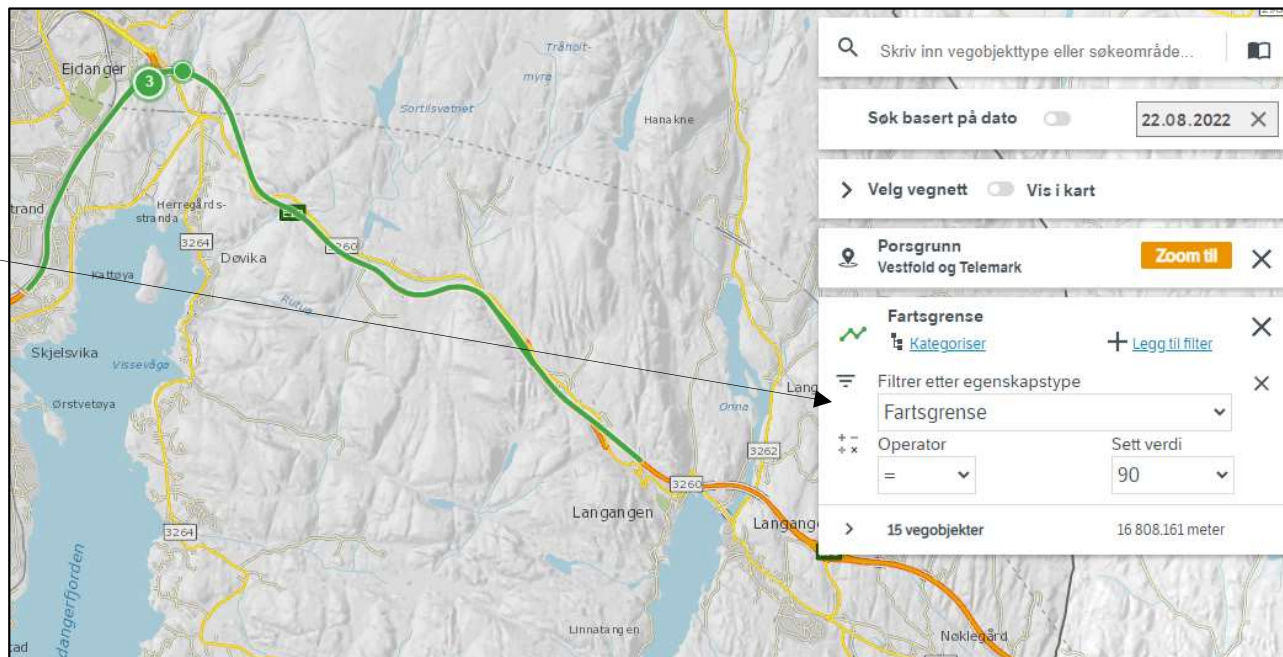
Search results for 'fartsgre':

- 2 treff
- Fartsgrense
- Fartsgrense, variabel



Oppgave 17 Finn vedtaksdata i NVDB og Mime, fortsettes

✓ Legg til filter
Fartsgrense=90



Oppgave 17 Finn vedtaksdata i NVDB og Mime, fortsettes

b. Hent skiltplater med Fartsgrense=90 km/t

✓ Velg skiltplate i søkefeltet

✓ Legg til filter
Skiltnummer=362.90
– fartsgrense 90

The screenshot displays the NVDB search interface. The map shows the Porsgrunn area in Vestfold og Telemark. The search filter panel on the right is configured as follows:

- Search field: "Skriv inn vegobjekttype eller søkeområde..."
- Date filter: "Søk basert på dato" set to 22.08.2022
- Map view: "Velg vegnett" and "Vis i kart" are active.
- Location: "Porsgrunn Vestfold og Telemark" with a "Zoom til" button.
- Filter 1: "Fartsgrense" with a "Legg til filter" button. The filter is set to "Fartsgrense" with an operator of "=" and a value of "90".
- Filter 2: "Skiltplate" with a "Legg til filter" button. The filter is set to "Skiltplate" with an operator of "=" and a value of "362.90 - Fartsgrense 90".

The map shows 15 vegobjekter (16 808.161 meter) and 8 vegobjekter (8 vegobjekter) for the selected filters.

Oppgave 17 Finn vedtaksdata i NVDB og Mime, fortsettes

c. Finn vedtaksdokumentet i Mime ved bruk av vedtaksnummer lagret i NVDB

- ✓ Klikk på en fartsgrensestrekning (eller en skiltplate)

Vedtaksnummeret finner du her

The screenshot shows a map interface with a speed limit section. The map displays a road network with a speed limit line highlighted in blue. A hand cursor is clicking on this line. The right panel shows the following details:

Fartsgrense	
Legg til i søk	Zoom til
Vegsystemreferanser: EV18 K S27D1 m2219-3747 > EV18 S28D1	
Fartsgrense	Egenskaper
90 km/h	
Vedtaksnummer	
VD1H-12	
Gyldig fra dato	
2012-07-25	
Stedfestinger: Metadata	
0.63300793-1.0@521064 MED (1) 0.0-0.19304833@521376 MED (1)	
Startdato:	
2012-08-24	
Objektid:	
107230382	



Oppgave 17 Finn vedtaksdata i NVDB og Mime, fortsettes

✓ Åpne Mime historisk fra Vegveven



✓ Skriv vedtaksnummeret for fartsgrensen i søkefeltet og trykk på Søk



✓ Klikk for å åpne journalpost

✓ Klikk for å få fram vedtaksdokumentet





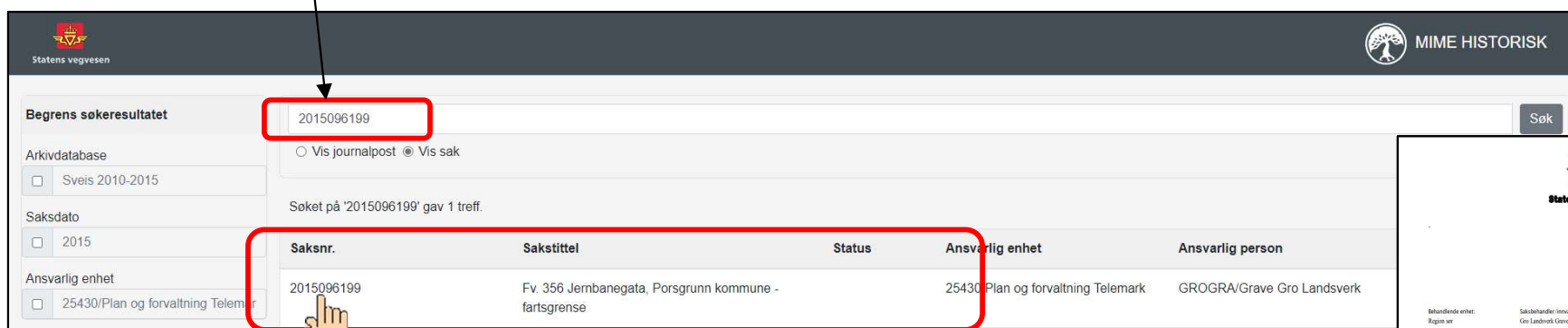
Oppgave 17 Finn vedtaksdata i NVDB og Mime, fortsettes

d. Finn vedtaksdokumentet i Mime ved bruk av arkivnummeret lagret i NVDB

- ✓ Start Mime historisk og utfør søk for å finne sak/dokument.
- ✓ Skriv arkivnummer og søk



Arkivnummer: 2015096199



- ✓ Klikk for å åpne journalpost

- ✓ Fjern alle søk før neste oppgave – trykk på logoen

