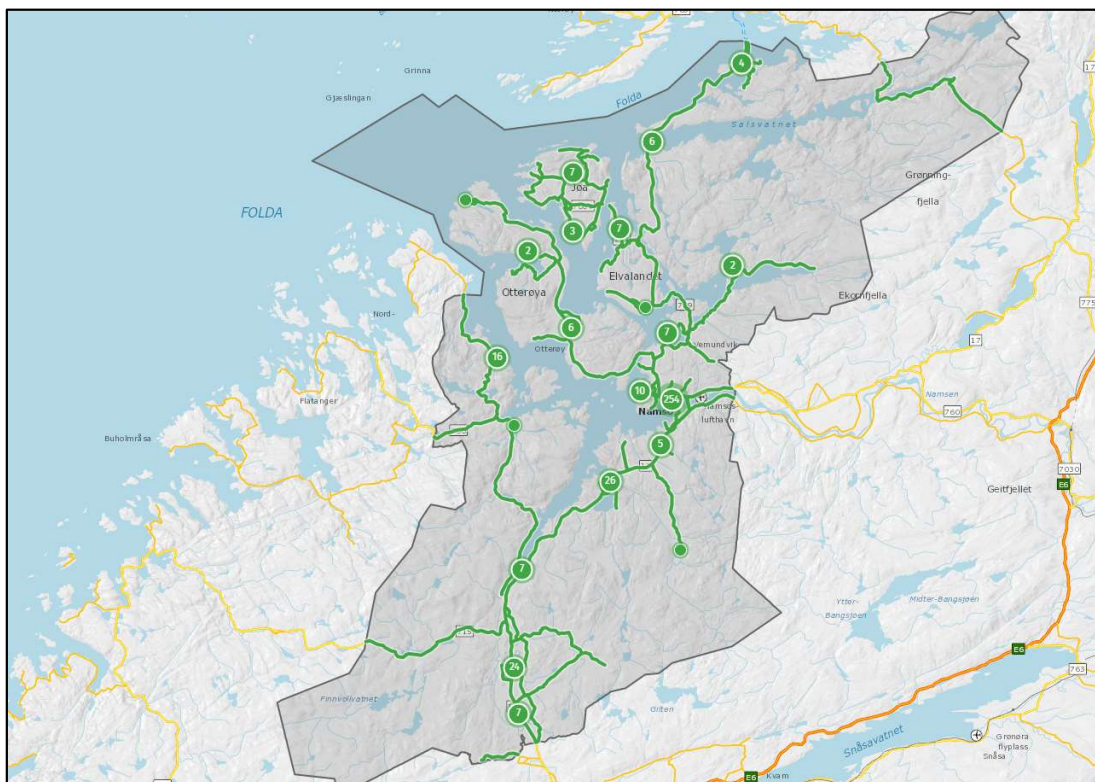




Oppgave 3 Finn kummer og eier Bruk link i epost

- Finn antall kummer i en kommune
- Finn eier av kummene ved hjelp av kategorisering
- Mål avstander, sett på markører
- Send epost med link til søket ditt



Oppgave 3 Finn kummer og eier, fortsettes

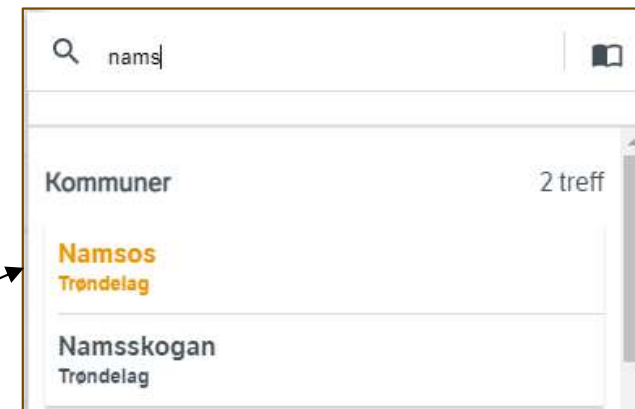


Statens vegvesen

a. Finn antall kummer i en kommune

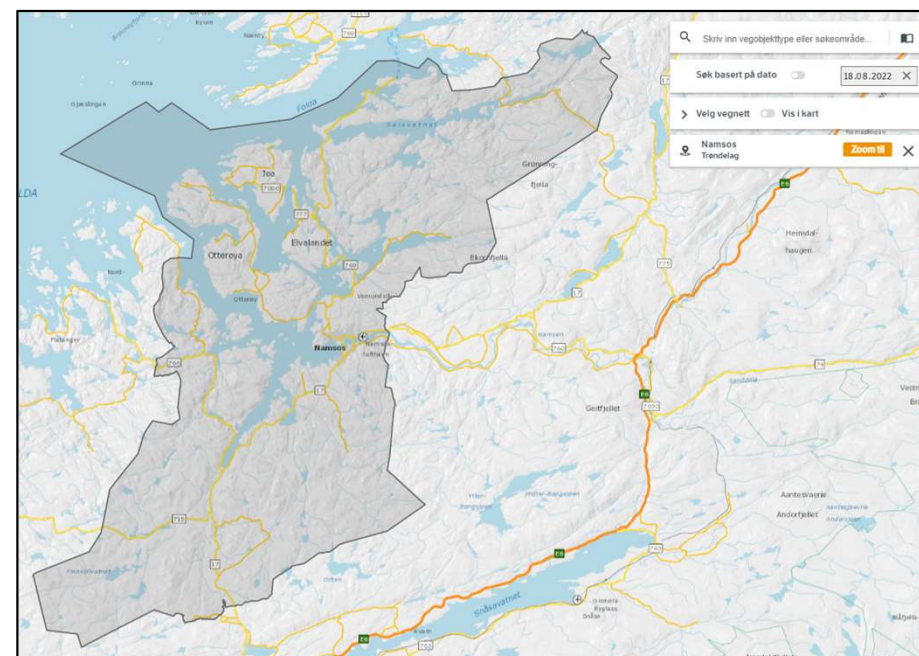
Hvor:

- ✓ Søk fram data for kommunen Namsos



Kartet hopper nå til det geografiske området

Veger og objekt vises ikke før vi forteller Vegkart hva som skal vises



Oppgave 3 Finn kummer og eier, fortsettes

Hva:

✓ Klikk på Datakatalogen

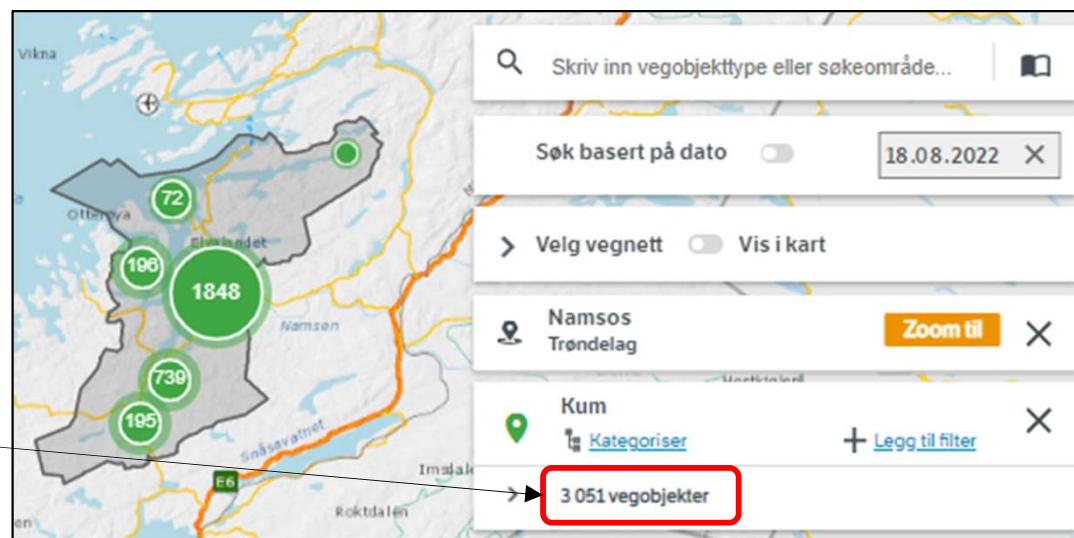
✓ Velg kum

✓ Legg i søk

Legg i søk +



Antall kummer i kommunen:



Oppgave 3 Finn kummer og eier, fortsettes

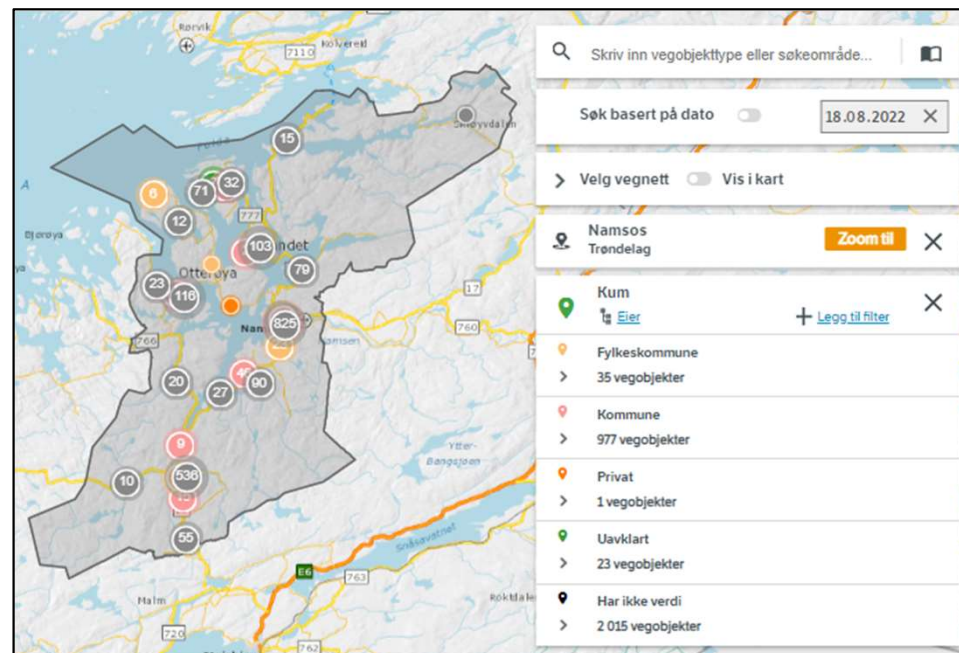
b. Finn eier av kummene ved hjelp av kategorisering

✓ Klikk på Kategorisering



✓ Velg Eier

✓ Da får vi dette resultatet



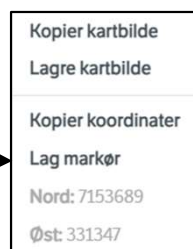
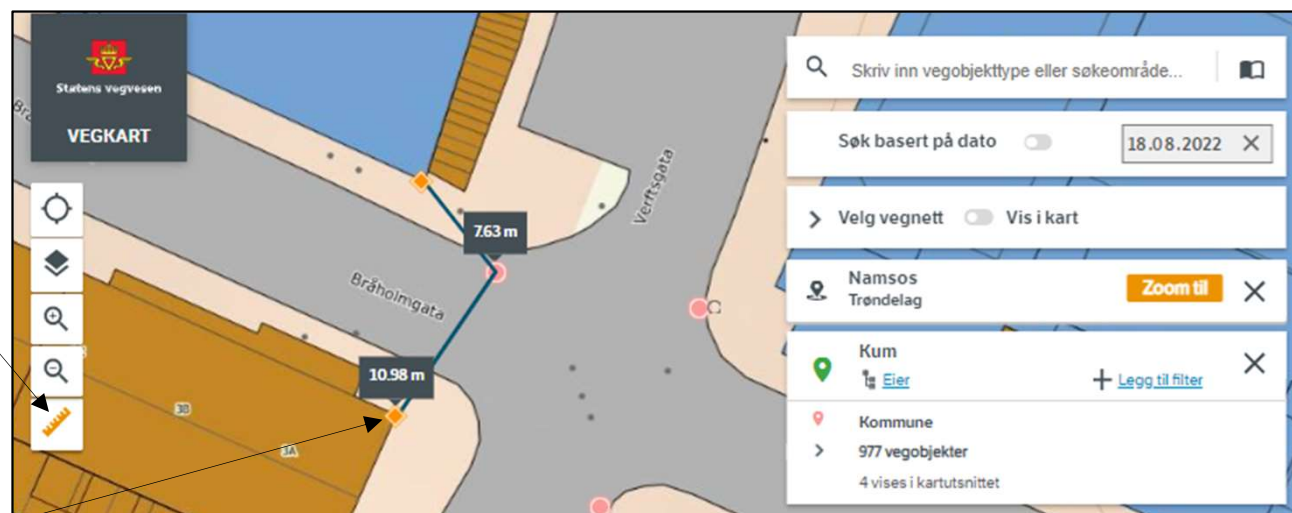
Tips!

Regel i NVDB:
Egenskapen Eier er påkrevd når eier(av kummen) avviker fra vegeier

Oppgave 3 Finn kummer og eier, fortsettes

c. Mål avstander, sett på markører

- ✓ Zoom og panorer til sentrum
- ✓ Trykk på linjal-ikonet og mål avstanden mellom kummene
- ✓ Sett eventuelt på markører: Høyreklikk i kartet og velg Lag markør



Tips!

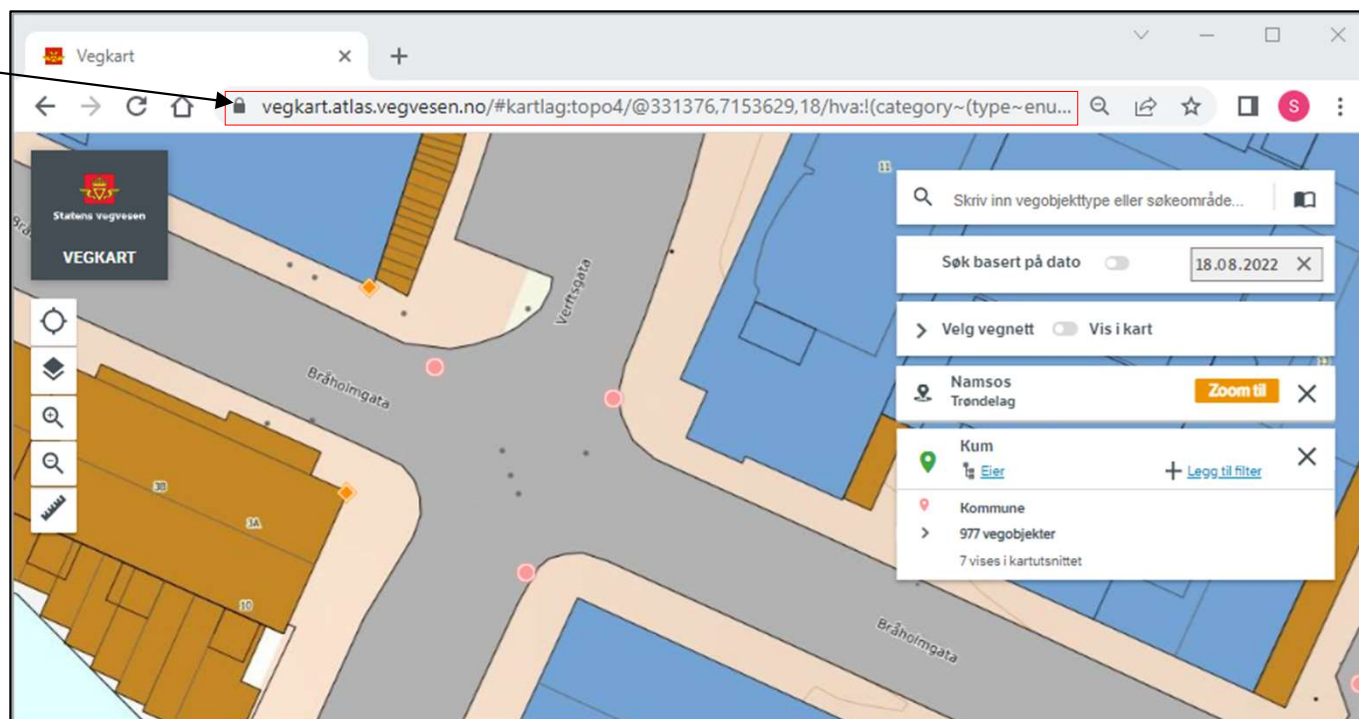
Avstandsmålingene snapper ikke til koordinatene



Oppgave 3 Finn kummer og eier, fortsettes

d. Send epost med link til søket ditt

- ✓ Kopier link
- ✓ Lim inn i epost
- ✓ Høyreklikk på aktuell kum og kopier koordinat
- ✓ Lim denne inn i eposten



Når mottaker aktiviserer linken starter Vegkart med samme søk i kartbildet

- ✓ Fjern alle søk før neste oppgave – trykk på logoen

