

# Oppgave 7: Finn trafikkmengde (ÅDT) og trafikkregistreringsstasjoner



Statens vegvesen

- Finn trafikkmengde i en fylkeskommune
- Søk fram trafikkmengde for telleåret 2017
- Sorter på total årsdøgntrafikk, oppgi intervaller
- Finn trafikkregistreringsstasjoner og kategoriser dataene

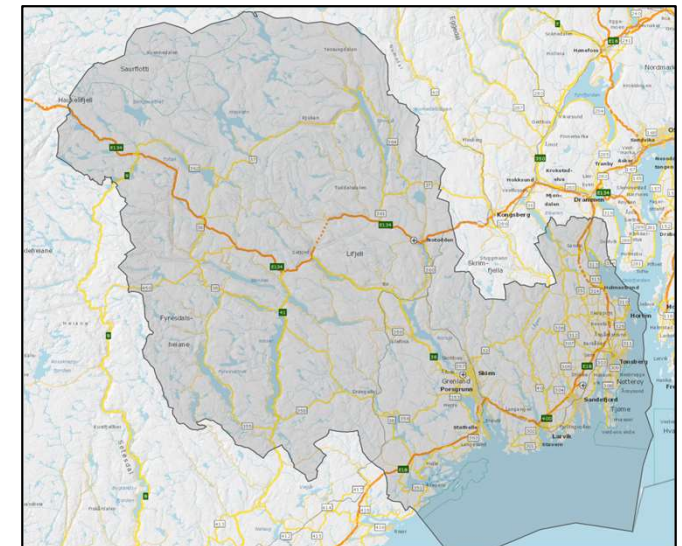
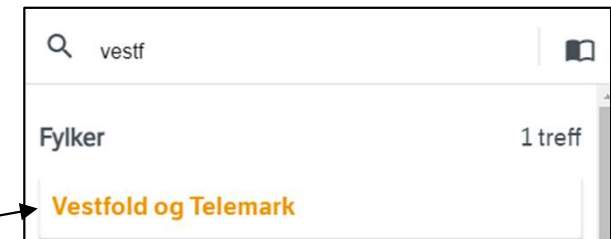
## a. Finn trafikkmengde (ÅDT) i en fylkeskommune

Hvor:

- ✓ Søk fram data for Vestfold og Telemark

Kartet hopper nå til det geografiske området

Veger og objekt vises ikke før vi forteller vegkart hva som skal vises

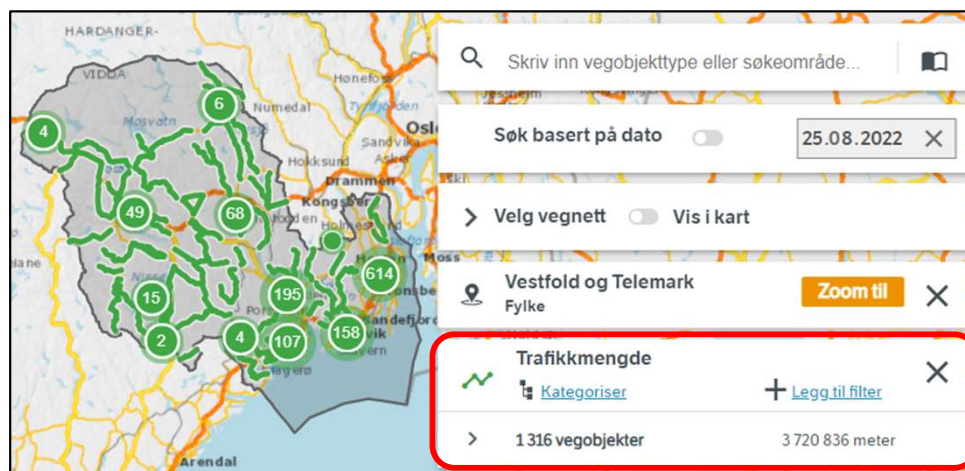
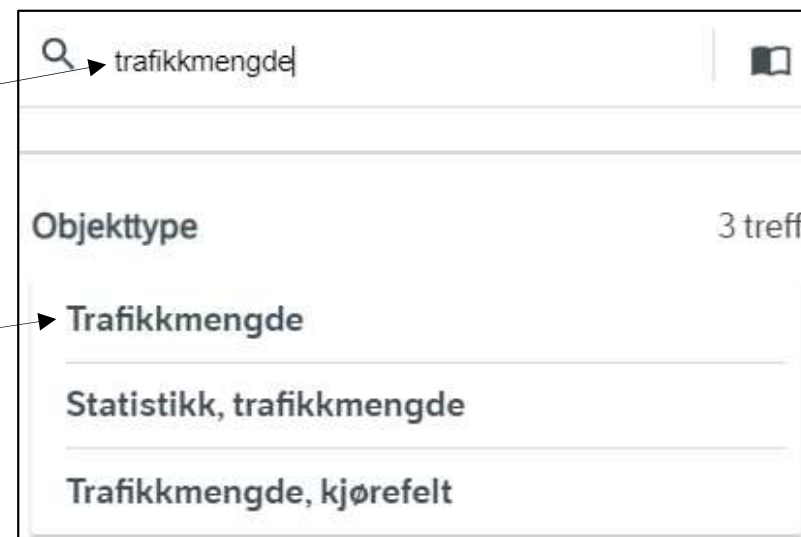


# Oppgave 7: Finn trafikkmengde (ÅDT) og trafikkregistreringsstasjoner, fortsettes

Hva:

✓ Søk Trafikkmengde

✓ Velg Trafikkmengde



# Oppgave 7: Finn trafikkmengde (ÅDT) og trafikkregistreringsstasjoner, fortsettes

## b. Søk fram trafikkmengde for telleåret 2017



Tips

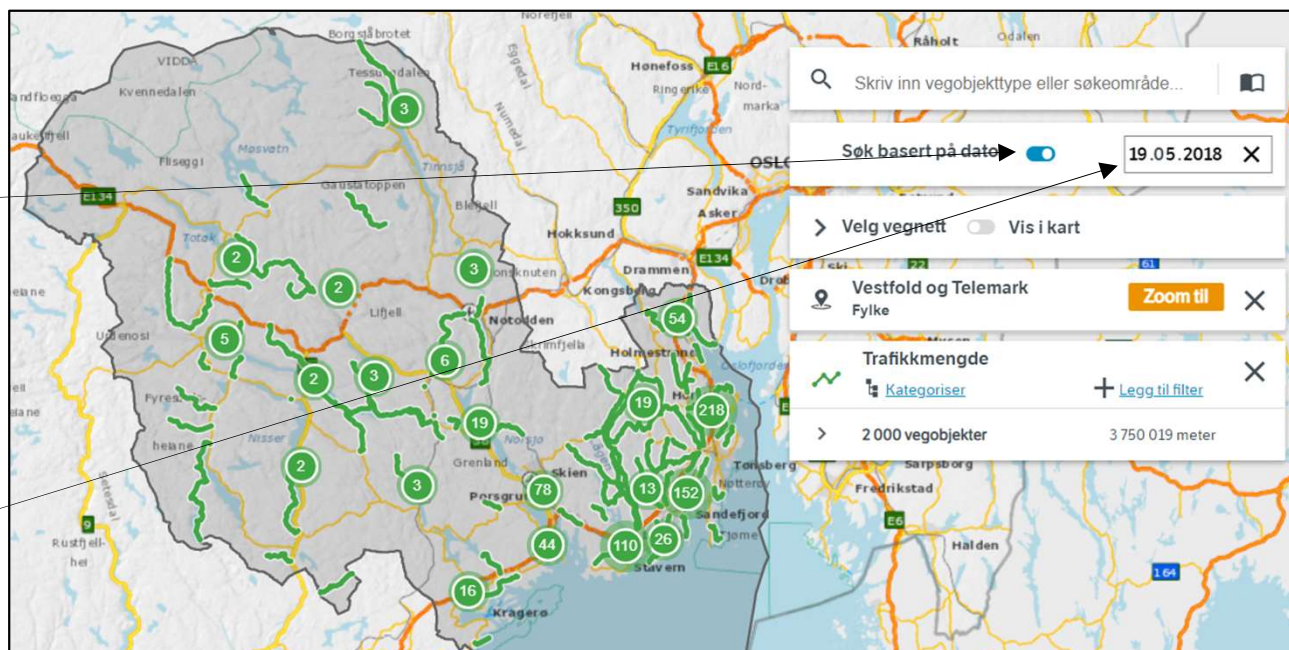
ÅDT total angir total årsdøgntrafikk, dvs. gjennomsnittlig antall kjøretøypasseringer i løpet av et døgn summert for begge trafikketninger og representativt for gitt strekning

- ✓ Aktiviser datosøk
- ✓ Velg årstall



Tips

Beregninger utføres i løpet av første de første månedene hvert år. Bruk derfor en dato etter 1. mai.



# Oppgave 7: Finn trafikkmengde (ÅDT) og trafikkregistreringsstasjoner, fortsettes

## c. Sorter på total årsdøgntrafikk, oppgi intervaller

- ✓ Klikk på kategoriser
- ✓ Velg ÅDT, total
- ✓ Skriv dine ønskede intervaller, og søk

Trafikkmengde  
+ Legg til filter

Kategoriser etter egenskapstype

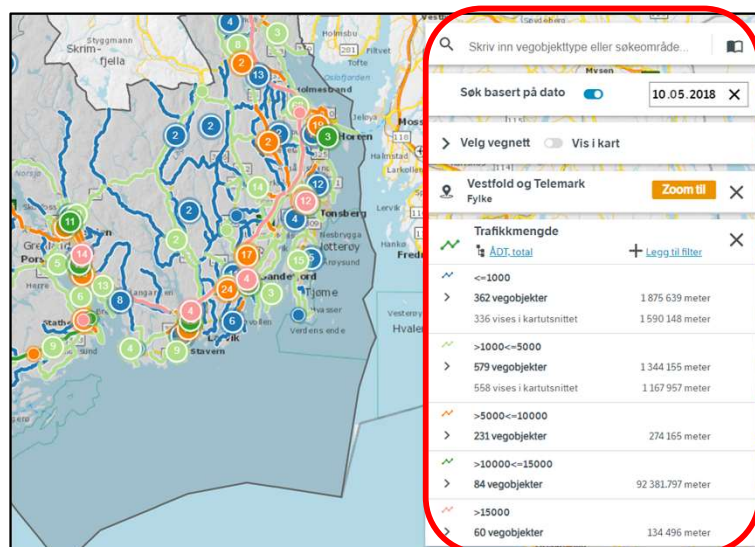
Intervaller  
Eksempel 10 50 100 Søk

Bruk absolutte verdier

Innen kategorisering  
ÅDT, total

Kategoriser etter egenskapstype

Intervaller  
1000 5000 10000 15000 Søk





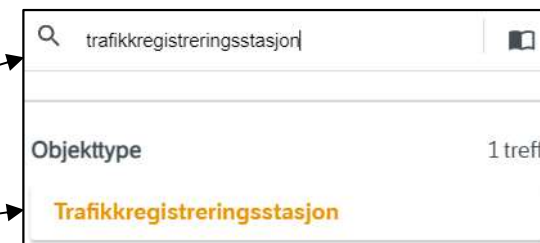
# Oppgave 7: Finn trafikkmengde (ÅDT) og trafikkregistreringsstasjoner, fortsettes

## d. Finn trafikkregistreringsstasjoner og kategoriser datatene

Hva:

- ✓ Søk trafikkregistreringsstasjon
- ✓ Velg Trafikkregistreringsstasjon

- ✓ Kategoriser på Registreringsnivå



Tips:

Registreringsnivå informerer om hvor ofte et punkt på vegen teller trafikk

- Nivå 1: Kontinuerlig
- Nivå 2: Periodisk (4-5 ganger pr år)

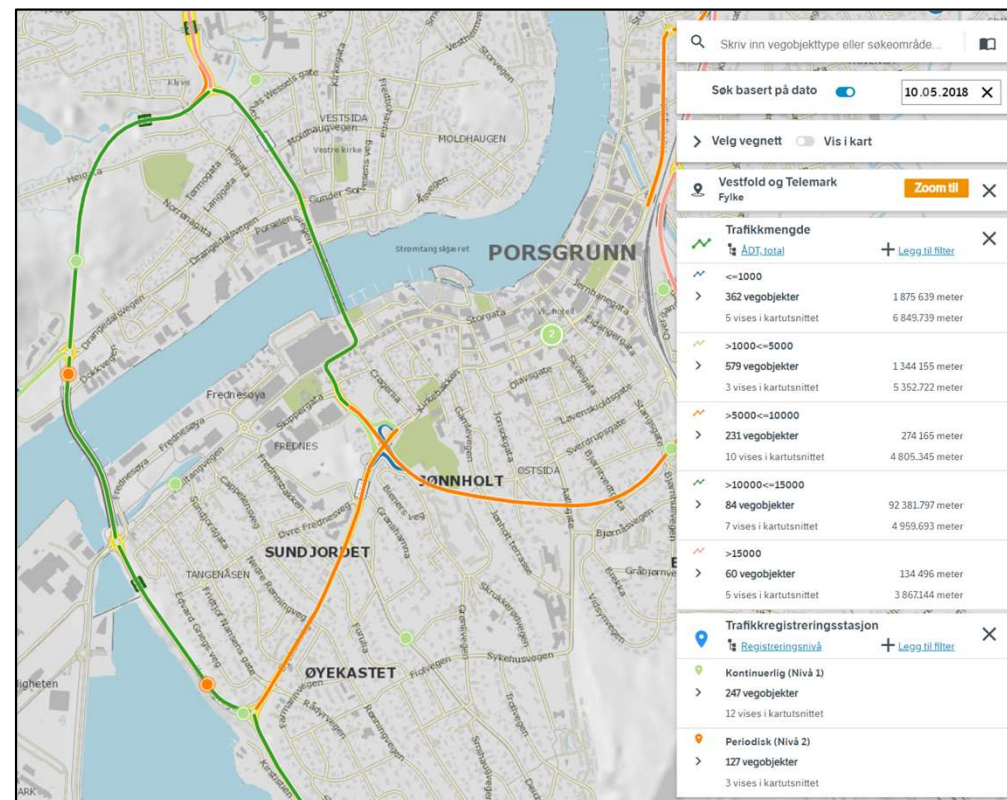


# Oppgave 7: Finn trafikkmengde (ÅDT) og trafikkregistreringsstasjoner, fortsettes

Se nærmere på trafikkmengde og trafikkregistreringsstasjon

- ✓ Zoom og panorer.
- ✓ Trykk på objekt i kartet for å se mer informasjon

Hvis du har tid kan du også ta ut rapporter slik vi har gjort i tidligere oppgaver.



**Tips:** På trafikldata.no får du oppdaterte trafikk tall for alle trafikkregistreringsstasjoner

- ✓ Fjern alle søk før neste oppgave – trykk på logoen

