



Oppgave 8 Fartsgrense, sjekk plassering av skilt mot strekningsdata

- a. Finn alle strekninger med fartsgrense=70
- b. Finn skiltplatene med fartsgrense=70
- c. Sammenlign punkt- og strekningsinformasjonen. Stemmer plasseringen av fartsskilt med fartsgrensestrekning?

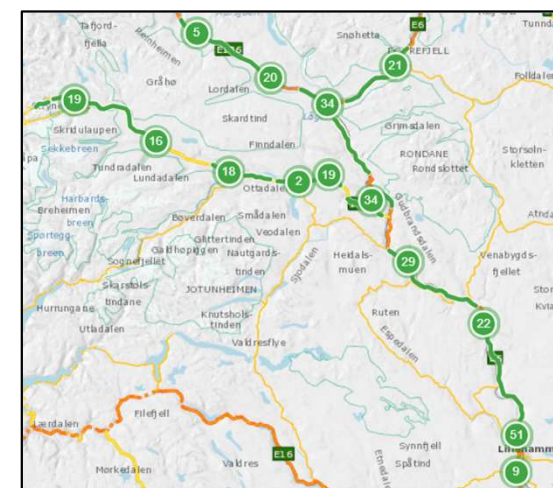
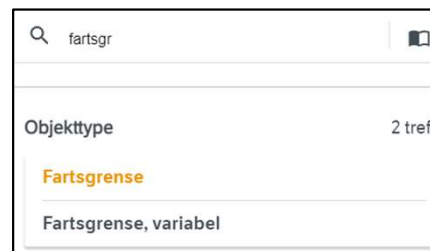
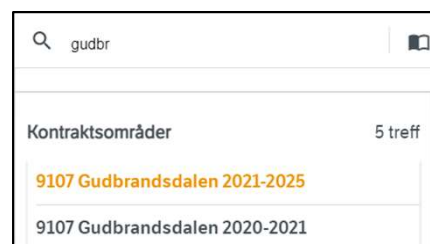
a. Finn alle strekninger med fartsgrense=70

Hvor:

- ✓ Velg Kontraktsområde 9107 Gudbrandsdalen 2021-2025

Hva:

- ✓ Hent Fartsgrense



Oppgave 8 Fartsgrense, sjekk om plassering av skilt mot strekningsdata, fortsettes

- ✓ Legg til filter
Fartsgrense=70

b. Finn skiltplatene med fartsgrense=70

- ✓ Velg Skiltplate i søkefeltet
- ✓ Legg til filter
Skiltnummer=362.70 – fartsgrense 70

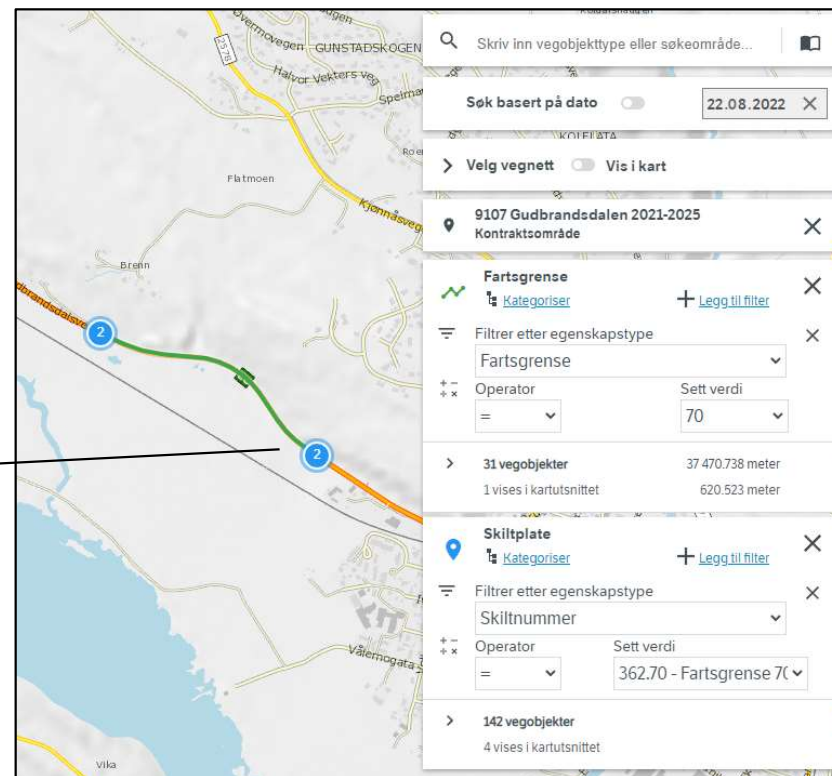
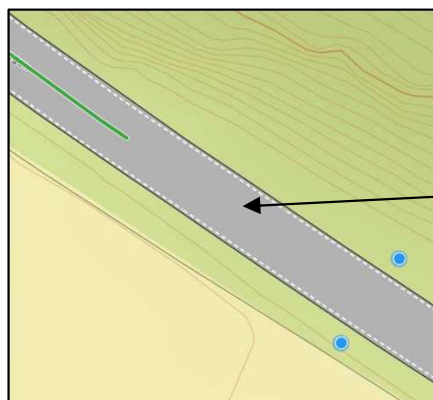
The screenshot shows the Statens vegvesen web application interface. On the left, a map displays a road network with various speed limit signs (70, 80, 90, 100, 120, 150, 180). On the right, the search and filter panel is visible. The search bar contains the text 'Skriv inn vegobjekttype eller søkeområde...'. Below the search bar, there are options for 'Søk basert på dato' (22.08.2022) and 'Velg vegnett' (Vis i kart). The filter settings are as follows:

- Fartsgrense**: Filter etter egenskapstype: Fartsgrense, Operator: =, Sett verdi: 70. Result: 31 vegobjekter, 37 470.738 meter.
- Skiltplate**: Filter etter egenskapstype: Skiltnummer, Operator: =, Sett verdi: 362.70 - Fartsgrense 70. Result: 142 vegobjekter.

Oppgave 8 Fartsgrense, sjekk om plassering av skilt mot strekningsdata, fortsettes

c. Sammenlign punkt- og strekningsinformasjonen. Stemmer plasseringen av fartsskilt med fartsgrensestrekning?

- ✓ Zoom inn til et mindre område og kontroller plassering langs veien



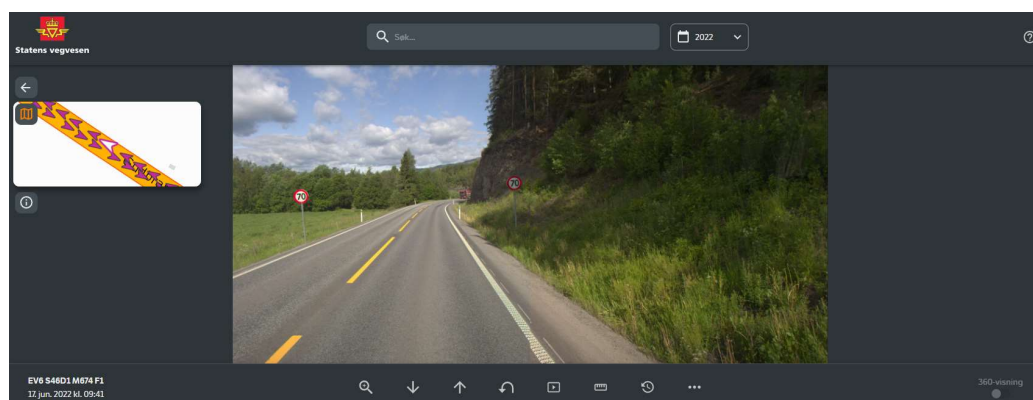
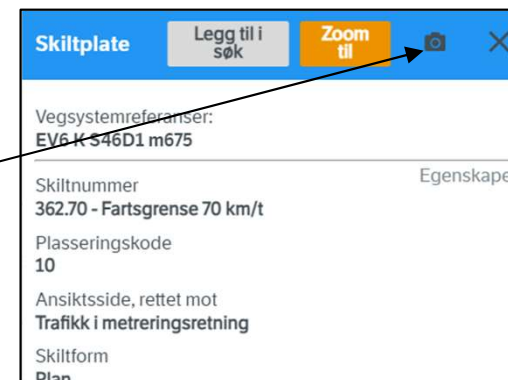
- ✓ Mål avstander



Oppgave 8 Fartsgrense, sjekk om plassering av skilt mot strekningsdata, fortsettes

Sjekk også ved å bruke vegbildene

- ✓ Klikk på et skiltpunkt/fartsgrensestrekning og aktiviser vegbildene



Retning nord



Retning sør

- ✓ Fjern alle søk – trykk på logoen

